



Technické standardy

Stavba:

Vypracování prováděcí projektové dokumentace na opravu ZTI v domech, Křížová 6, Pekařská 88, Francouzská 12, Vinohrady 28, Vídeňská 38, Vídeňská 36

Zadavatel

Statutární město Brno, městská část Brno-střed

Dominikánské nám. 196/1

602 00 Brno

Doručovací adresa:

Dominikánská 264/2,

601 69 Brno

Stupeň:

Dokumentace pro provedení stavby (DPS)

Zodpovědný projektant:

Ing. Jiří Reitknecht

Vypracoval:

Bres spol. s r.o.

Vranovská 95, 614 00 Brno

02/2024

OBSAH

1	IDENTIFIKAČNÍ ÚDAJE STAVBY	4
2	ÚVOD	5
3	POTRUBNÍ ROZVODY	6
3.1	Kanalizace	6
3.2	Vodovodní potrubí	6
3.3	Plynovodní instalace	7
3.4	Vzduchotechnické potrubí	7
4	ZAŘÍZOVACÍ PŘEDMĚTY	7
4.1	Umyvadlo keramické – U1	7
4.2	Umyvadlo keramické – U2	8
4.3	Umývatko – Um	8
4.4	Dřez – D	9
4.5	Klozet závěsný – WC	9
4.6	Výlevka závěsná – VL1	10
4.7	Výlevka závěsná – VL2	10
4.8	Sprchový kout – S1	11
4.9	Sprcha – S2	12
4.10	Sprcha – S3	13
4.11	Sprcha – S4	14
4.12	Sprcha – S5	15
4.13	Sprcha – S6	16
5	VODOVODNÍ VÝTOKOVÉ BATERIE	17
5.1	Páková stojánková baterie umyvadlová – U1, U2, Um	17
5.2	Páková stojánková baterie dřezová	18
5.3	Sprchová baterie – S1, S2, S3, S4, S5, S6	19
5.4	Páková nástěnná baterie – VL	20
5.5	Ventil rohový – U, D	21
5.6	Ventil rohový pračkový / myčkový – P, MN	21
6	KANALIZAČNÍ ARMATURY	22
6.1	Umyvadlový sifon – U, Um	22
6.2	Sifon dřezový – D	22

6.3	Sifon sprchový – S1, S2	23
6.4	Podomítková zápachová uzávěrka – P.....	23
6.5	Ventilační střešní hlavice.....	23
6.6	Provzdušňovací ventil DN110	24
6.7	Čistící kus	24
7	MONTÁŽNÍ MODULY	25
7.1	Montážní modul pro záchod – WC	25
7.2	Montážní modul pro výlevku – VL.....	26
7.3	Revizní dvířka	27
8	STAVEBNÍ PRVKY	28
8.1	Keramická dlažba.....	28
8.2	Keramické obklady	29
8.3	Dveře (WC a koupelna).....	30
8.4	Dveře (koupelna-garsonky)	30
8.5	Dveře (do pokojů).....	31
9	ZDUCHOTECHNICKÁ ZAŘÍZENÍ	32
9.1	Koupelnový ventilátor V1	32
9.2	Koupelnový ventilátor V2.....	33
9.3	Koupelnový ventilátor V3.....	34
9.4	Samotahová hlavice	35
10	ZÁVĚR	35

1 IDENTIFIKAČNÍ ÚDAJE STAVBY

Název stavby	: Vypracování prováděcí projektové dokumentace na opravu ZTI v domech, Křížová 6, Pekařská 88, Francouzská 12, Vinohrady 28, Vídeňská 38, Vídeňská 36
Místo stavby	: Brno; Křížova 6
Stavebník	: Statutární město Brno, městská část Brno-střed Dominikánské nám. 196/1 602 00 Brno <u>Doručovací adresa:</u> Dominikánská 264/2, 601 69 Brno
Generální projektant	: Bres spol. s r.o. Vranovská 95 614 00 Brno
Zodpovědný projektant	: Ing. Jiří Reitknecht autorizace č.: 1003689
Stupeň	: DPS
Datum zpracování	: 02/2024

2 ÚVOD

Předmětem projektu je návrh oprav a revitalizace rozvodů vnitřního vodovodu, kanalizace, plynoinstalace a zřízení nuceného větrání (odtah) hygienického zázemí v bytech.

Budou vyměněny dosloužilé či poškozené zařizovací předměty v bytech.

Jedná se o bytové domy ve vlastnictví Města Brna.

Na základě dohody nájemce s vlastníkem bytu, lze použít i jiné zařizovací předměty, než je uvedeno – tyto změny musí být zaznamenány a seznam úprav doplněn k projektu.

3 POTRUBNÍ ROZVODY

3.1 Kanalizace

Připojovací potrubí – Silnostěnné potrubí a tvarovky budou z polypropylenu plněným minerálem o hustotě 1,6 g/m³, Tepelná odolnost dlouhodobě 90 °C a krátkodobě 95 °C, Jedná se o odhlučňené potrubí: Naměřená hodnota 20 dB(A) při normované sestavě potrubí a rychlosti vody 4 l/s. Kotvení bude použité pro systém tichého kanalizačního potrubí.

Odpadní potrubí – Silnostěnné potrubí a tvarovky budou z polypropylenu plněným minerálem o hustotě 1,6 g/m³, Tepelná odolnost dlouhodobě 90 °C a krátkodobě 95 °C, Jedná se o odhlučňené potrubí: Naměřená hodnota 20 dB(A) při normované sestavě potrubí a rychlosti vody 4 l/s. Kotvení bude použité pro systém tichého kanalizačního potrubí.

Ležaté potrubí – Potrubí a tvarovky z neměkčeného polyvinylchloridu (PVC) systému KG, v kruhové tuhosti SN 4.

3.2 Vodovodní potrubí

Rozvody SV, TV, CV

Pro všechny rozvody SV, TUV a CV bude použito celoplastové vodovodní potrubí, včetně typových tvarovek, kotvení úchytů a uzávěrů z materiálu PP-RCT S4 PN22. Veškeré rozvody SV, TUV a CV budou opatřeny tepelnou izolací, která slouží i jako ochrana proti mechanickému poškození potrubí a proti orosení volně vedeného potrubí studené vody. Izolace trubek bude v souladu s Vyhláškou č. 193/2007 Sb.

Uzávěry na potrubí – budou umístěny na všech odbočkách z hlavního ležatého rozvodu ke stoupačkám.

Na potrubí SV, TV a CV budou použity uzavírací armatury příslušného systému plastového potrubí, popř. kohouty nebo ventily pro přetlak 0,6 MPa a teplotu 65°C (TV).

Požární vodovod

Bude proveden z potrubí z nelegované oceli 1.0215 (E220) z vnější i vnitřní strany sedmizírově pozinkováno (15-27 µm). Potrubí bude spojováno lisovacími tvarovkami z nelegované oceli 1.0308. Lisovací spoje tvarovek d 15-54 mm jsou s dvojitém zalisováním a válcovým vedením trubky. Lisovací spoje tvarovek d 64-108 mm se zářeznými a dělicími kroužky.

Pro zajištění bezvadné kvality potrubního systému, dodavatel zamezí skladování na surovém povrchu. Uskladněné potrubí je zavíčkované, k sejmutí víčka dochází těsně před montáží. Při nakládání a vykládání je nutné zamezit táhnutí potrubí přes hranu nakládací plochy. Na povrch potrubí se nelepí žádné ochranné fólie nebo plasty. Pro upevnění potrubí budou použity objímky s ochrannými protihlukovými vložkami bez obsahu chloridů.

Při instalaci je nutné dodržet montážní předpisy výrobce.

3.3 Plynovodní instalace

Vnitřní rozvod plynu je navržen z trubek měděných, vyrobených dle ČSN EN 1057, spojovaných lisovanými spoji.

Budou použity tvarovky pro spojování měděných trubek lisováním, které se vyrábějí z mědi podle ČSN EN 1254-1 (stejný materiál jako pro trubky). Pokud ale mají tvarovky sloužit ke spojení trubky s armaturou nebo trubkou z jiného kovu, budou použity tvarovky vyrobené z přechodového kovu. Přechodovým kovem je červený bronz nebo mosaz. Na každé tvarovce musí být vyznačen její průměr, značka výrobce a značka kvality.

Vnitřní rozvod plynu v jednotlivých bytech je navržen z trubek měděných, vyrobených dle ČSN EN 1057, spojovaných lisovanými spoji. Budou použity tvarovky pro spojování měděných trubek lisováním.

Používané materiály, výrobky a technologie musí splňovat požadavky bezpečnosti a spolehlivosti. Splnění těchto požadavků musí být prokázáno. Za prokázání požadavků se považuje například posouzení shody a vydání prohlášení o shodě podle zákona číslo 22/1997 Sb., certifikace ve smyslu ČSN EN ISO/OIEC 17000 a případně též u nestanovených výrobků komplexní posouzení vhodnosti pro použití v plynárenství.

3.4 Vzduchotechnické potrubí

Bude provedeno pomocí čtyřhranného VZT potrubí z pozinkovaného plechu. Pro připojení na ventilátory bude použito vzduchotechnické flexi potrubí.

4 ZAŘIZOVACÍ PŘEDMĚTY

4.1 Umyvadlo keramické – U1



Popis:

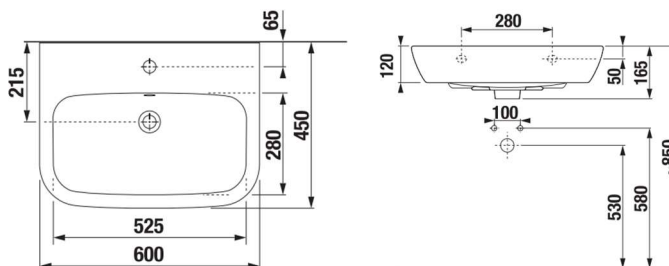
Keramické umyvadlo o rozměrech 600x450x165 mm, s otvorem pro baterii.

Barva bílá.

Pohledový sifon chromový

Umyvadlová výpušť click-clack, chrom

Technické údaje:



4.2 Umyvadlo keramické – U2



Popis:

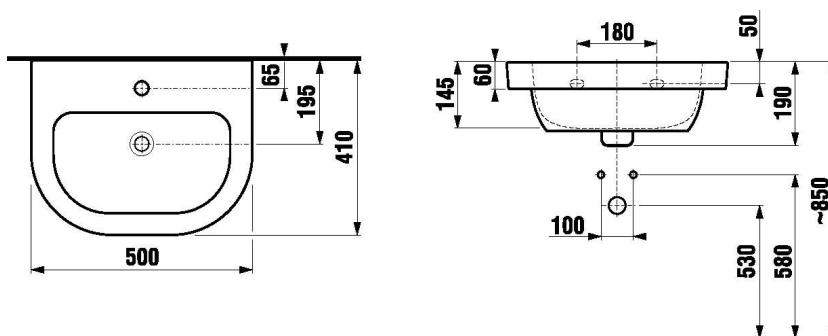
Keramické umyvadlo o rozměrech 500x410x190 mm, s otvorem pro baterii.

Barva bílá.

Pohledový sifon chromový

Umyvadlová výpusť click-clack, chrom

Technické údaje:



4.3 Umývatko – Um

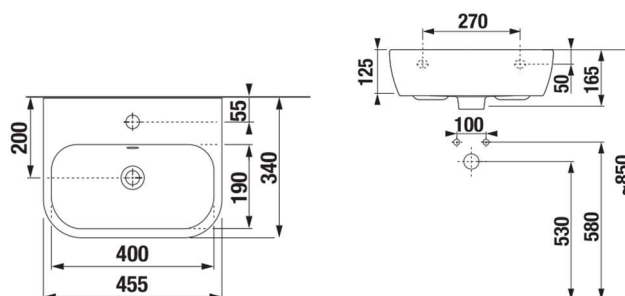


Popis:

Keramické umývatko o rozměrech 455x340x165 mm, s otvorem pro baterii.

Barva bílá.

Technické údaje:



4.4 Dřez – D

Budou použity stávající dřezy, které jsou součástí kuchyňských linek.

4.5 Klozet závěsný – WC



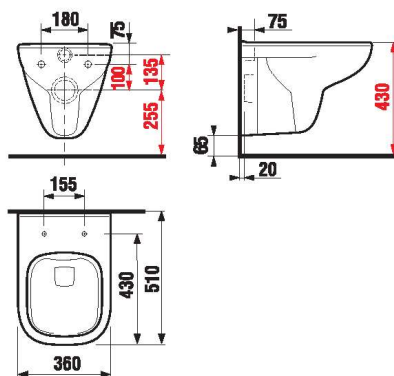
Popis:

WC závěsné s otevřeným splachovacím kruhem, hluboké splachování (včetně instalační sady). O rozměrech 510x360x365 mm.

Včetně duroplastového sedátka s poklopem, nerez úchyty, odnímatelné.

Držák záchodového papíru.

Technické údaje:



4.6 Výlevka závěsná – VL1



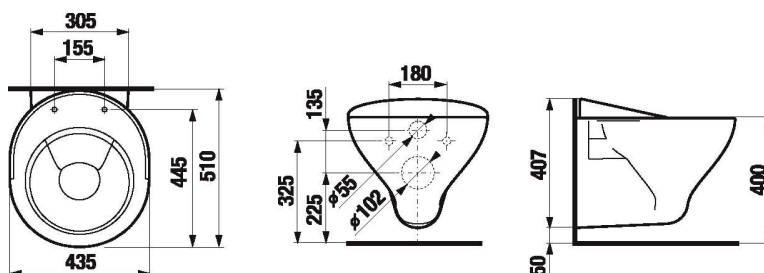
Popis:

Výlevka závěsná s otevřeným splachovacím kruhem. O rozměrech 510x435x407 mm.

Součástí výlevky je odnímatelná plastová mříž.

Držák záchodového papíru.

Technické údaje:



4.7 Výlevka závěsná – VL2



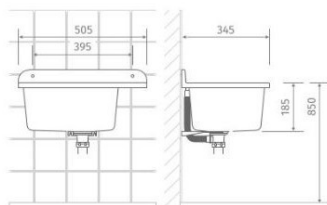
Popis:

Výlevka závěsná z polypropylenu. O rozměrech 505x345x185 mm.

Provedení v bílé barvě

je odolný vůči extrémně vysokým i nízkým teplotám

Technické údaje:



4.8 Sprchový kout – S1



Popis:

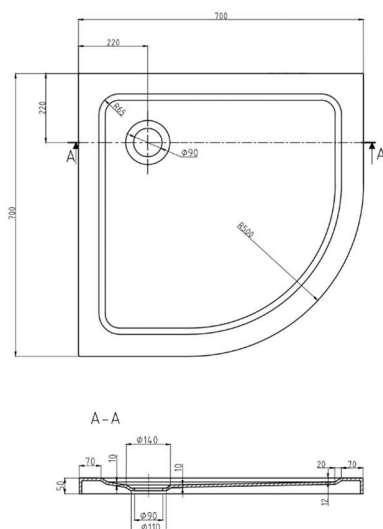
Sprchová vanička – sanitární akrylát, rohová asymetrická 700x700x50 mm, rádius 500 mm.

Sprchový kout 700 mm, čtvrtkruh levý/pravý, chrom lesklý profil; neprůhledné sklo. Výška 1900 mm

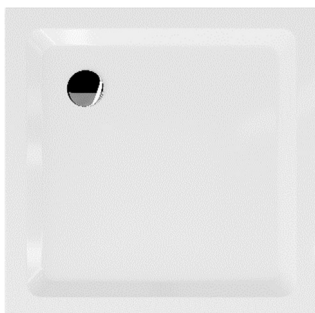
Sifon pro sprchové vaničky průměr 90 mm s nerezovou krytkou 113 mm, max. průtok 54 l/min, včetně mont. příslušenství.



Technické údaje:



4.9 Sprcha – S2



Popis:

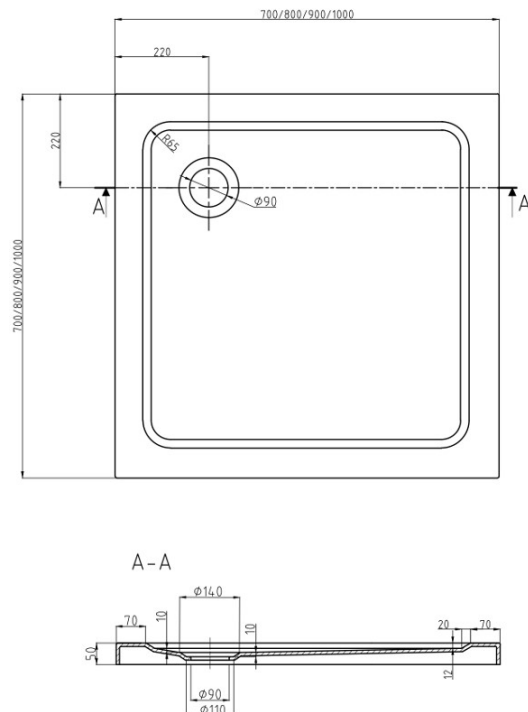
Sprchová vanička – sanitární akrylát, obdélníková 700x700x50 mm. Slim provedení

Čtvercový sprchový kout 700x700 mm, čtvercový, chrom lesklý, vstup pomocí posuvných dveří profil; matrix sklo. Výška 1900 mm

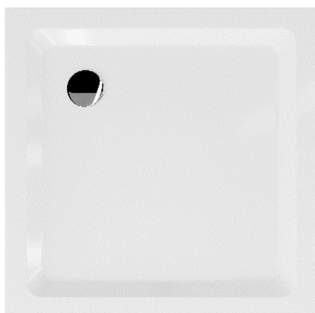
Sifon pro sprchové vaničky průměr 90 mm s nerezovou krytkou 113 mm, max. průtok 54 l/min, včetně mont. příslušenství.



Technické údaje:



4.10 Sprcha – S3



Popis:

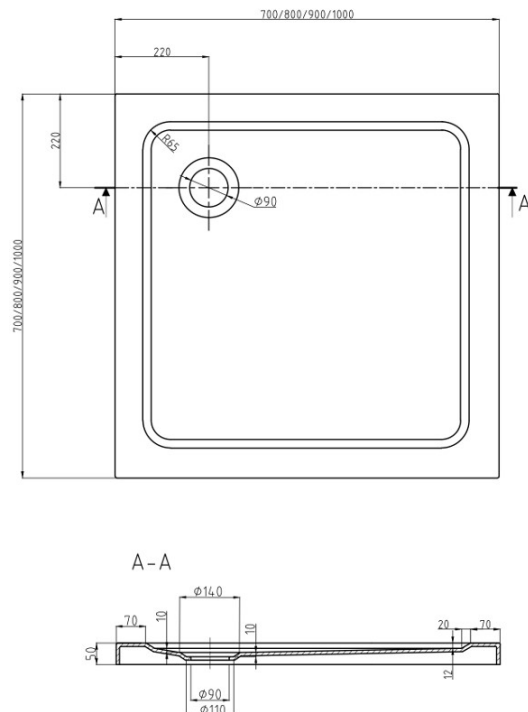
Sprchová vanička – sanitární akrylát, obdélníková 800x800x50 mm. Slim provedení

Čtvercový sprchový kout 800x800 mm, čtvercový, chrom lesklý, vstup pomocí posuvných dveří profil; matrix sklo. Výška 1900 mm

Sifon pro sprchové vaničky průměr 90 mm s nerezovou krytkou 113 mm, max. průtok 54 l/min, včetně mont. příslušenství.



Technické údaje:



4.11 Sprcha – S4



Popis:

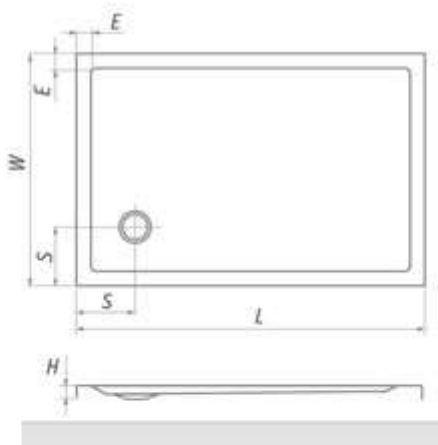
Sprchová vanička – sanitární akrylát, obdélníková 1000x800x50 mm. Slim provedení

Rozsouvací sprchové dveře 1050 mm, chrom lesklý profil; matrix sklo. Výška 1900 mm

Sifon pro sprchové vaničky průměr 90 mm s nerezovou krytkou 113 mm, max. průtok 54 l/min, včetně mont. příslušenství.



Technické údaje:



PLAT KINOS	L	W	H	E	S	H
800x800	800	800	50	50	50	80
900x800	900	800	50	50	50	80
1000x800	1000	800	50	50	50	80
1100x800	1100	800	50	50	50	80
1200x800	1200	800	50	50	50	80
1300x800	1300	800	50	50	50	80
1400x800	1400	800	50	50	50	80
1500x800	1500	800	50	50	50	80
1600x800	1600	800	50	50	50	80
1700x800	1700	800	50	50	50	80
1800x800	1800	800	50	50	50	80
1900x800	1900	800	50	50	50	80
2000x800	2000	800	50	50	50	80

4.12 Sprcha – S5



Popis:

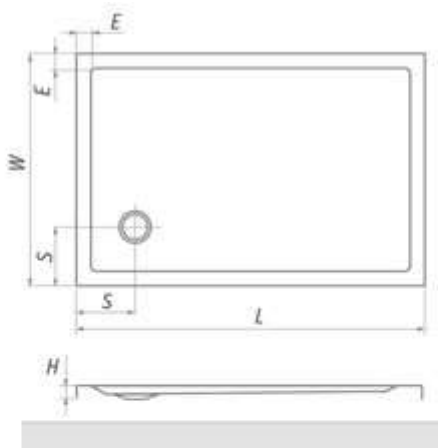
Sprchová vanička – sanitární akrylát, obdélníková 1400x800x50 mm. Slim provedení

Rozsouvací sprchové dveře 1400 mm, chrom lesklý profil; matrix sklo. Výška 1900 mm

Sifon pro sprchové vaničky průměr 90 mm s nerezovou krytkou 113 mm, max. průtok 54 l/min, včetně mont. příslušenství.



Technické údaje:



PLAT KVALITA	L	W	H	E	S	H
800x800	800	800	50	50	50	50
1000x800	1000	800	50	50	50	50
1200x800	1200	800	50	50	50	50
1400x800	1400	800	50	50	50	50
1600x800	1600	800	50	50	50	50
1800x800	1800	800	50	50	50	50
2000x800	2000	800	50	50	50	50
2200x800	2200	800	50	50	50	50
2400x800	2400	800	50	50	50	50
2600x800	2600	800	50	50	50	50
2800x800	2800	800	50	50	50	50
3000x800	3000	800	50	50	50	50
3200x800	3200	800	50	50	50	50
3400x800	3400	800	50	50	50	50
3600x800	3600	800	50	50	50	50
3800x800	3800	800	50	50	50	50
4000x800	4000	800	50	50	50	50
4200x800	4200	800	50	50	50	50
4400x800	4400	800	50	50	50	50
4600x800	4600	800	50	50	50	50
4800x800	4800	800	50	50	50	50
5000x800	5000	800	50	50	50	50
5200x800	5200	800	50	50	50	50
5400x800	5400	800	50	50	50	50
5600x800	5600	800	50	50	50	50
5800x800	5800	800	50	50	50	50
6000x800	6000	800	50	50	50	50
6200x800	6200	800	50	50	50	50
6400x800	6400	800	50	50	50	50
6600x800	6600	800	50	50	50	50
6800x800	6800	800	50	50	50	50
7000x800	7000	800	50	50	50	50
7200x800	7200	800	50	50	50	50
7400x800	7400	800	50	50	50	50
7600x800	7600	800	50	50	50	50
7800x800	7800	800	50	50	50	50
8000x800	8000	800	50	50	50	50

4.13 Sprcha – S6



Popis:

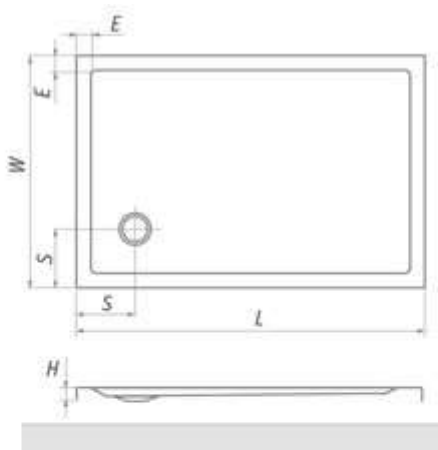
Sprchová vanička – sanitární akrylát, obdélníková 1300x800x50 mm. Slim provedení

Rozsouvací sprchové dveře 1330 mm, chrom lesklý profil; matrix sklo. Výška 1900 mm

Sifon pro sprchové vaničky průměr 90 mm s nerezovou krytkou 113 mm, max. průtok 54 l/min, včetně mont. příslušenství.



Technické údaje:



PLAT KINOSKO	L	W	E	S	H	P
800x800	800	800	50	90	50	80
1000x800	1000	800	50	90	50	80
1000x900	1000	900	50	90	50	80
1100x800	1100	800	50	90	50	80
1100x900	1100	900	50	90	50	80
1200x800	1200	800	50	90	50	80
1200x900	1200	900	50	90	50	80
1300x800	1300	800	50	90	50	80
1300x900	1300	900	50	90	50	80
1400x800	1400	800	50	90	50	80
1400x900	1400	900	50	90	50	80
1500x800	1500	800	50	90	50	80
1500x900	1500	900	50	90	50	80

5 VODOVODNÍ VÝTOKOVÉ BATERIE

5.1 Páková stojánková baterie umyvadlová – U1, U2, Um



Popis:

Bez automatické výpusti

Perlátor: stabilní průtok při tlaku od 1 do 6 barů, průtok: 3,7 l/min

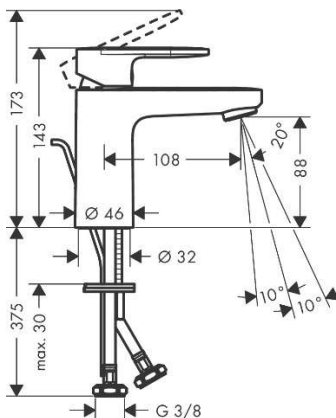
Nastavitelné omezení teploty

Keramické kartuše

Povrchová úprava: chrom

Včetně přípojovacích nerezových oplétaných hadic

Technické údaje:



5.2 Páková stojánková baterie dřezová



Popis:

Dřezová baterie s otočným výtokovým raménkem

Úhel 0°/360°

Keramická kartuše

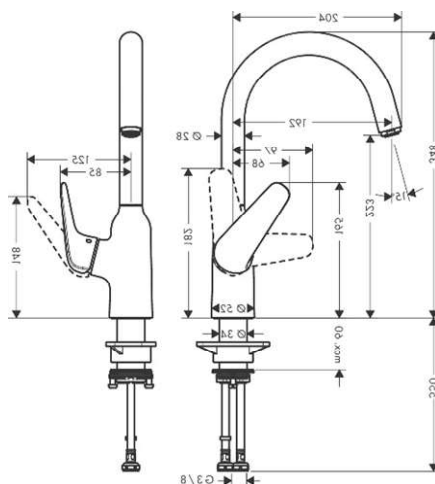
Perlátor: dvupolohový 5/10 l/min při tlaku 3 bary

Nastavitelné omezení teploty

Povrchová úprava: chrom.

Včetně připojovacích nerezových oplétaných hadic

Technické údaje:



5.3 Sprchová baterie – S1, S2, S3, S4, S5, S6



Popis:

Sprchová baterie včetně příslušenství. Rozteč připojení: 150±15 mm

Perlátor: stabilní průtok při tlaku od 1 do 6 barů, průtok: 6 l/min
Keramická kartuše

volitelný omezovač teploty

integrovaná zpětná klapka na výstupu sprchy 1/2"

zpětný ventil

povrchová úprava: chrom

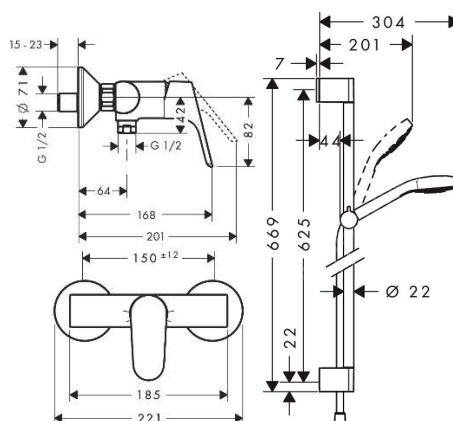
Sprchová tyč 669 mm

Sprchová hadice 1600 mm

3 polohová sprchová hlavice průměr 110 mm

Posuvný držák ruční sprchy.

Technické údaje:



5.4 Páková nástěnná baterie – VL



Popis:

Nastavitelný omezovač průtoku

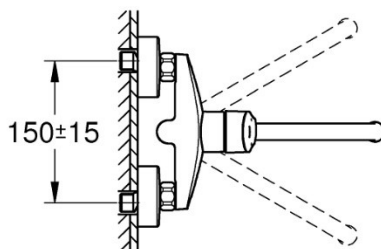
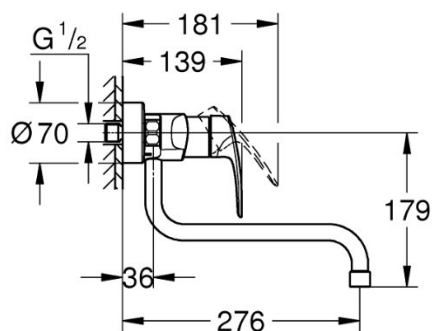
Integrovaný omezovač teploty

Perlátro: Maximální průtok (při 3 bar): 13,5 l/min

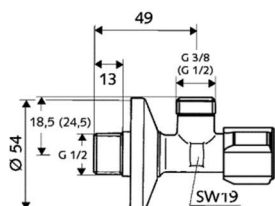
Rozpětí 276 mm

Povrchová úprava: chrom

Technické údaje:



5.5 Ventil rohový – U, D



Popis:

Ventil rohový 1/2" nebo 3/8".

Povrchová úprava: chrom



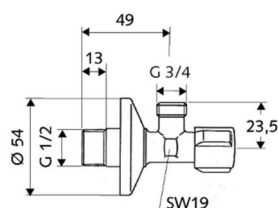
5.6 Ventil rohový pračkový / myčkový – P, MN



Popis:

Ventil rohový DN15 x DN20 se zpětnou klapkou

Povrchová úprava: chrom



6 KANALIZAČNÍ ARMATURY

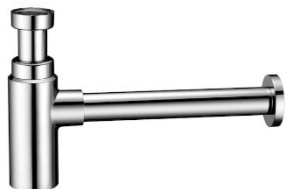
6.1 Umyvadlový sifon – U, Um

Popis:

Sifon umyvadlový – chrom

Nastavitelný 95 až 190 mm. Výška zápachové uzávěrky 75 mm

DN40

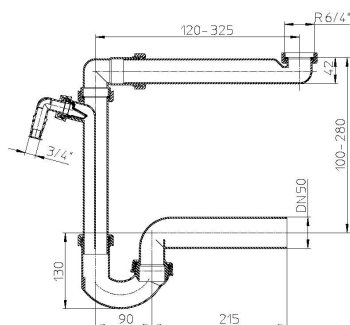


6.2 Sifon dřezový – D

Popis:

Prostor šetřící kombi sifon DN50x6/4" pro kuchyňské dřezy a jejich nábytkové podstavby.

S kulovým kloubem na odtoku a přípojkou pro pračku nebo myčku se zpětným uzávěrem.

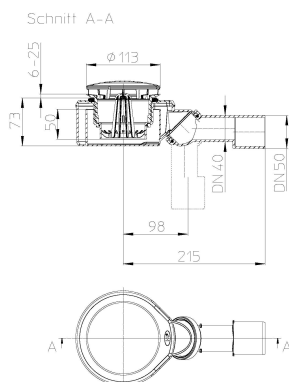


6.3 Sifon sprchový – S1, S2



Popis:

Zápachová uzávěrka DN40/50 plocha, s kloubem odtoku, s vypouklou krytkou ušlechtilé oceli d 113 mm + síto na vlasy



6.4 Podomítková zápachová uzávěrka – P



Popis:

Podomítková zápachová uzávěrka DN40/50 pro pračky a myčky bez nástěnky pro připojení rozvodu vody, s připojovacím kolenem 1"x3/4", montážní deska s předvrtanými otvory pro všechny na trhu běžné nástěnky, montážní kryt a zátka v balení, krycí deska z nerezové oceli 100x180mm. Minimální stavební hloubka 75 mm

6.5 Ventilační střešní hlavice

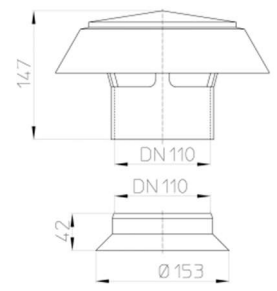


Popis:

Souprava větrací hlavice v DN110

Součástí je střešní krycí růžice pro větrací potrubí DN110

Materiál: PP



6.6 Provzdušňovací ventil DN110



Popis:

Kanalizační přívzdušňovací ventil DN75/90/110 odpovídající EN12380, třída A1 s odnímatelnou mřížkou proti hmyzu (lehce čistitelná), masivní pryžovou membránou, vícebitovým těsněním a integrovanou tepelnou izolací. Určená k montáži na hrdlové spoje DN90 a také hladké konce potrubí DN75/110.

6.7 Čistící kus



Popis:

Čistící kus kanalizace DN110

Materiál: Odhlučňené PP-HT

7 MONTÁŽNÍ MODULY

7.1 Montážní modul pro záchod – WC



Popis:

Systém pro závěsné klozety se samonosným ocelovým rámem. Ukotvení na zem a do zadní zdi, pro zabudování suchým procesem, přichystané otvory v rámu, vhodné pro fixaci do sádkartonových profilů, nádržka je izolovaná proti orosení.

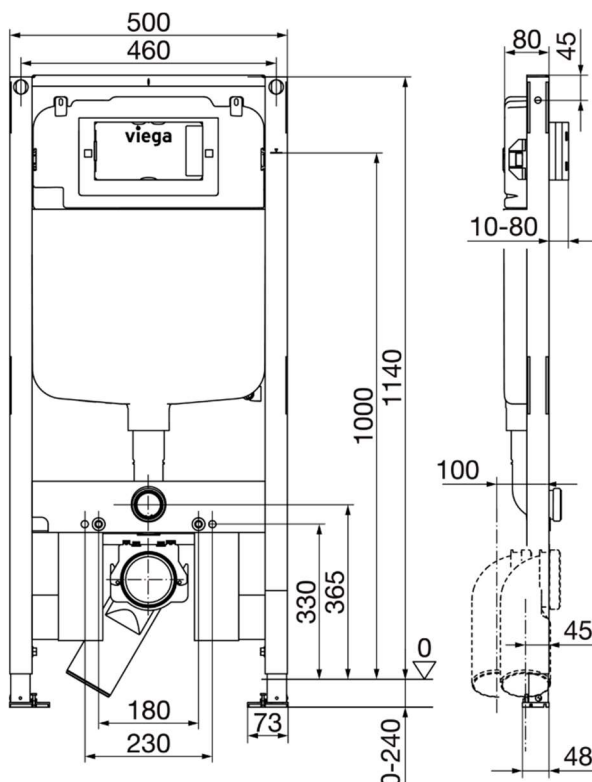
Nosnost konstrukce 400 kg, masivní samonosný ocelový rám, tichý chod napouštěcího ventilu, tlačítka lze v průběhu užívání vyměňovat, izolované koleno k zabránění rosení modulu a vodních cest, upevnění do podlahy s možností nastavitelné výšky.

Odpadní koleno DN 90/110.

Možnosti splachování 3/4,5l, 3/6l, 3/7,5l, 4/4,5l, 4/6l a 4/7,5l.

Včetně plastového ovládacího tlačítka – dvojité splachování.

Technické údaje:



7.2 Montážní modul pro výlevku – VL



Popis:

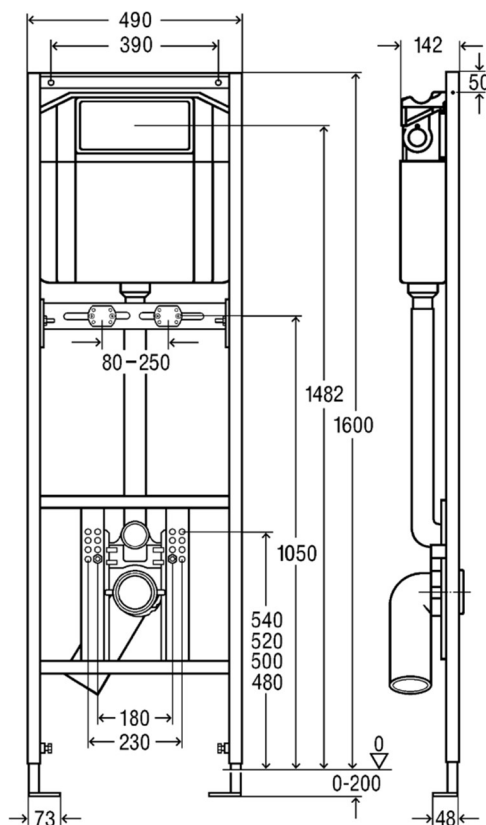
rám z oceli, ošetřený práškovou barvou, podomítková splachovací nádržka 2H, připojovací oblouk WC DN90 (hloubkově nastavitelný) z PP, přechodový kus excentrický DN90/100 z PP, připojovací souprava WC, upevňovací materiál pro prvek (na podlahu) a sanitární keramiku, (samořezné) šrouby pro upevnění do kovové rámové konstrukce, otvor Ø 11 mm pro upevnění do dřevěné rámové konstrukce, pomůcka pro vyrovnání, zesílený nosič armatury pro nástěnné baterie, odhlučňené upevnění pro nástěnky.

Odpadní koleno DN 90/110.

Možnosti splachování 3/6l, 3/7,5l, 3/9l, 4/6l, 4/7,5l a 4/9l.

Včetně plastového ovládacího tlačítka – dvojité splachování.

Technické údaje:



7.3 Revizní dvířka

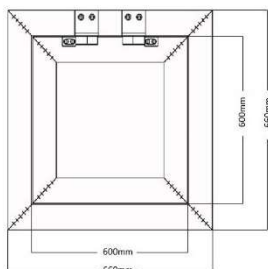
Popis:

Revizní dvířka, hliníková, pro, WC, koupelnová, stoupaček, stoupačky, servisní, montážní instalační, vnitřní, sádrokartonu, na, sádrokarton, stěny, příčky, SDK, skrytá, maskovací, 60x60, cm, 600x600, mm, protipožární,



Použití: Revizní dvířka GFK 600x600 jsou určena pro montáž na SDK příčky a šachtové SDK stěny s protipožárními požadavky druhu DP1 a nezvyšují intenzitu požáru. Dvířka umožňují rychlý a pohodlný přístup k revizním otvorům.

Konstrukce: Hlavní nosná konstrukce dvířek a rám jsou vyrobeny z hliníkového profilu osazené sádrokartonovou výplní o síle 25mm. Možnost použít dvířka jako pravé i levé. Mezera mezi pohyblivým dílem klapky a pevným rámem je vyplněna vypěňujícím protipožárním těsněním. Uzavírání dvířek je US zámkem. Mechanismus otevírání, který zajišťuje bezpečné uzavření. Otevírání zatlačením – otevřít a zavřít (tlakový zámek).



Montáž: Revizní dvířka se připevňují na profily samořeznými vruty. Univerzální upevnění na pravou nebo levou stranu otvoru. Dvířka jsou již vybavena čelní sádrokartonovou staranou o patřičném rozměru. Z důvodu správného fungování zámků je při montáži potřeba dodržet pravé úhly venkovního rámečku.

Tyto dvířka nejsou vhodné pro montáž do stropů.

Revizní dvířka jsou konstrukcemi druhu DP1 dle ČSN 73 0810. **Dvířka na stěnu a na strop mají odlišnou skladbu protipožární výplně.**

8 STAVEBNÍ PRVKY

8.1 Keramická dlažba

Popis:

Keramické dlaždice formátu 30x60 cm.

Deklarovaný rozměr 298x598x10 mm

Nasákavost: E>10%

Protiskluznost: R10/B

Otěruvzdornost (PEI): PEI 4

Kolísání odstínu: V4

Životnost min. 50 let

Možný motiv:



8.2 Keramické obklady

Popis:

Keramické obkladačky s hladkým povrchem formátu 20x40 cm.

Deklarovaný rozměr 398x198x7 mm

Nasákavou: E>10%

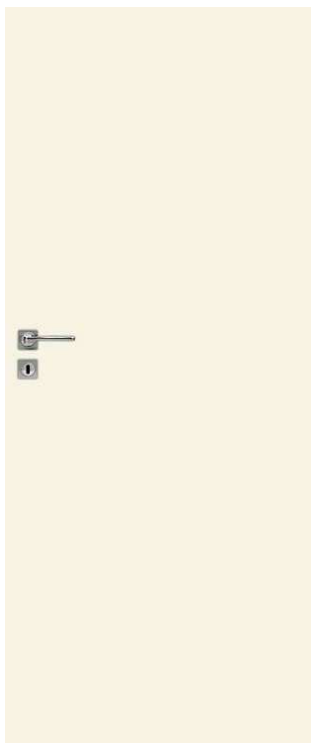
Kolísání odstínu: V1

Životnost min. 50 let

Vzorník barev:



8.3 Dveře (WC a koupelna)



Popis:

ostění: rovné

světlý rozměr stav. otvoru (šxv): 800 x 2020 mm

světlý rozměr dveří (šxv): 700x1970 mm

zárubeň: obložková, nátěr RAL 9001 krémová bílá

těsnění: celoobvodové

kování: 3x dvevní závěs (pant)

dvevní křídlo: plné, hladké, bez zasklení

povrch/barva: CPL lamino RAL 9001 krémová

vnitřní výplň: odlehčená DTD deska

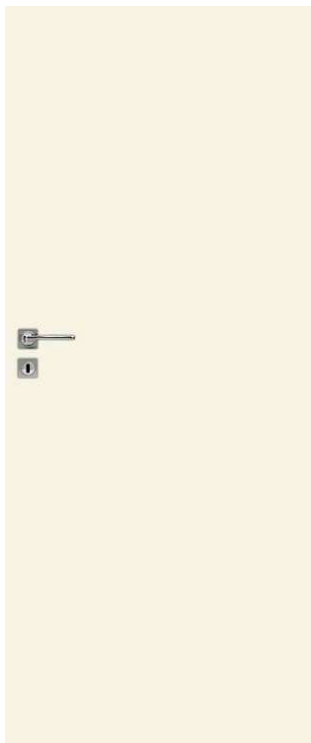
kování: rozetové – klika-klika

barva kování: matná nerez

zámek: WC zámek

práh: bez prahu

8.4 Dveře (koupelna-garsonky)



Popis:

ostění: rovné

světlý rozměr stav. otvoru (šxv): 600 x 2020 mm

světlý rozměr dveří (šxv): 600x1970 mm

zárubeň: dvevní pouzdro pro posuvné dveře do SDK, jednostranné

dvevní křídlo: plné, hladké, bez zasklení

povrch/barva: CPL lamino RAL 9001 krémová

vnitřní výplň: odlehčená DTD deska

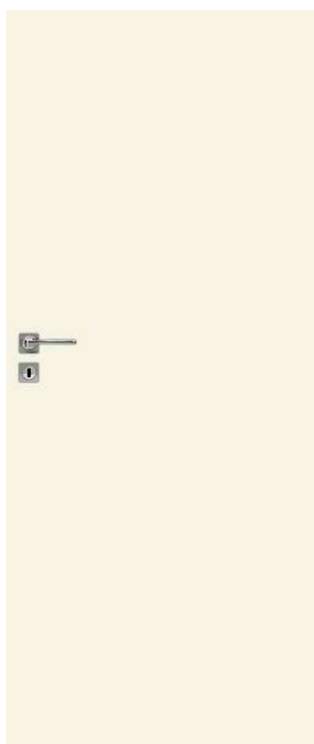
kování: rozetové – klika-klika

barva kování: matná nerez

zámek: WC hákový

práh: bez prahu

8.5 Dveře (do pokojů)



Popis:

ostění: rovné

světlý rozměr stav. otvoru (šxv): 900 x 2020 mm

světlý rozměr dveří (šxv): 800x1970 mm

těsnění: celoobvodové

kování: 3x dveřní závěs (pant)

dveřní křídlo: plné, hladké, zasklení 2/3 křídla,
celoplošně matné sklo

povrch/barva: CPL lamino RAL 9001 krémová

vnitřní výplň: odlehčená DTD deska

kování: rozetové – klika-klika

barva kování: matná nerez

zámek: dózický zámek

práh: přechodová lišta

Rozměr dveří 800/900 upravit dle skutečného stavu v daném bytě.

9 ZDUCHOTECHNICKÁ ZAŘÍZENÍ

9.1 Koupelnový ventilátor V1

Popis:

Koupelnový ventilátor se senzorem vlhkosti

Rozměr: 158x158x85

Průměr: 100 mm

Barva: bílá

Max. průtok vzduchu: 95 m³/h

Příkon max.: 8W

Úroveň hluku ve vzdálenosti 3m: 26,5 dB

Napájecí zdroj: 230 V / 50 Hz

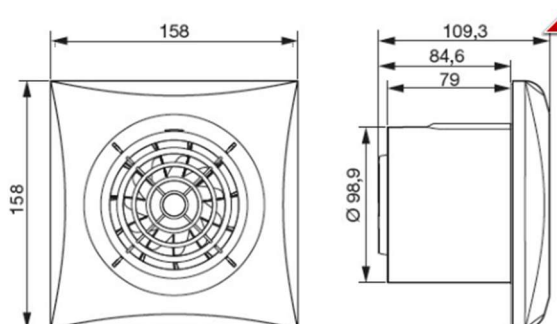
Vybavení ventilátoru:

- Zpětná klapka zabraňuje zpětnému proudění vzduchu z ventilačního kanálu do místnosti
- Kuličková ložiska, které zaručují dlouhou životnost, vyšší účinnost a možnost montáže v jakékoli pozici (na stěně nebo na stropě)
- Možnost nastavení časového doběhu 1-30 min.
- Vlhkostní čidlo (hydrostat) s rozmezí od 60% do 90% relativní vlhkosti.

Pracovní bod: P_{st}: 25 Pa, Q= 50 m³/h



Technické údaje:



9.2 Koupelnový ventilátor V2

Popis:

Koupelnový ventilátor se senzorem vlhkosti

Rozměr: 214x214x1149

Průměr: 150 mm

Barva: bílá

Max. průtok vzduchu: 280 m³/h

Příkon max.: 29W

Úroveň hluku ve vzdálenosti 3m: 32 dB

Napájecí zdroj: 230 V / 50 Hz

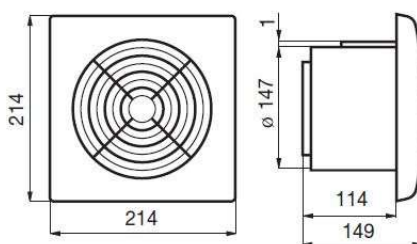
Vybavení ventilátoru:

- Zpětná klapka zabraňuje zpětnému proudění vzduchu z ventilačního kanálu do místnosti
- Kuličková ložiska, které zaručují dlouhou životnost, vyšší účinnost a možnost montáže v jakékoli pozici (na stěně nebo na stropě)
- Možnost nastavení časového doběhu 1-30 min.
- Vlhkostní čidlo (hydrostat) s rozmezí od 60% do 90% relativní vlhkosti.

Pracovní bod: P_{st}: 43 Pa, Q= 180 m³/h



Technické údaje:



9.3 Koupelnový ventilátor V3

Popis:

Koupelnový ventilátor se senzorem vlhkosti

Rozměr: 200x200x129

Průměr: 150 mm

Barva: bílá

Max. průtok vzduchu: 280 m³/h

Příkon max.: 29W

Úroveň hluku ve vzdálenosti 3m: 32 dB

Napájecí zdroj: 230 V / 50 Hz

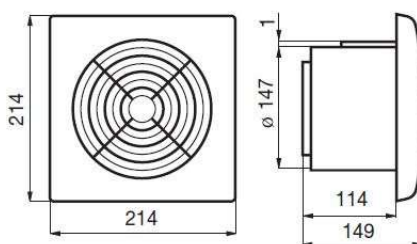
Vybavení ventilátoru:

- Zpětná klapka zabraňuje zpětnému proudění vzduchu z ventilačního kanálu do místnosti
- Kuličková ložiska, které zaručují dlouhou životnost, vyšší účinnost a možnost montáže v jakékoli pozici (na stěně nebo na stropě)
- Možnost nastavení časového doběhu 1-30 min.
- Vlhkostní čidlo (hydrostat) s rozmezí od 60% do 90% relativní vlhkosti.

Pracovní bod: P_{st}: 28 Pa, Q= 230 m³/h



Technické údaje:



9.4 Samotahová hlavice

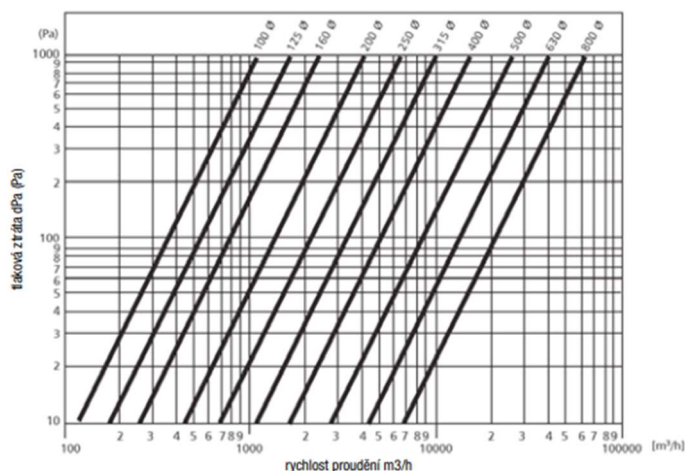


Popis:

Základní výfuková hlavice vhodná pro střední rychlosti vzduchu. Hlavice dosahuje částečného samotížného efektu a napomáhá tak prodění vzduchu. Standardně vyráběna pro osazení do SPIRO potrubí, na přání je možno dodat s přírubovým spojem. Určeno pro vzduchotechniku.

- Vyrobeno z pozinkovaného plechu, svařováno
- Standardně na osazení do SPIRO potrubí (rozměr tvarovky)
- Límec zabraňuje vniknutí deště z boku prvku

Technické údaje:



10 ZÁVĚR

Tato dokumentace byla zpracována v únoru 2024 na základě podkladů a informací platných v tomto období. Projektová dokumentace byla vypracována v podrobnosti dokumentace pro provedení stavby.